

**Bem-vindo ao mundo das cooperativas de crédito.**

**Bem-vindo ao SICREDI.**



## CONJUNTO DE COOPERATIVAS DE CRÉDITO

O SICREDI é um sistema de crédito cooperativo.

As cooperativas singulares, regionais ou segmentadas, têm como objetivos principais:

- estimular a formação de poupança, administrando os recursos dos associados;
- conceder empréstimos aos associados;
- prestar serviços próprios de uma instituição financeira.

Cada uma das cooperativas de crédito atua numa determinada região ou categoria profissional, e o retorno dos investimentos é aplicado na respectiva área de atuação, fortalecendo a economia ao seu redor.

## **UMA SOLUÇÃO FINANCEIRA INTELIGENTE**

O SICREDI é uma instituição financeira cooperativa que possui todos os produtos e serviços de um banco convencional.

E, para garantir o crescimento dos seus associados, o SICREDI disponibiliza soluções financeiras adequadas às suas necessidades, com taxas e tarifas competitivas.

Investindo nos produtos e serviços das cooperativas de crédito do SICREDI os associados fortalecem a instituição como um todo e a sua comunidade, pois os recursos financeiros permanecem na área de atuação da cooperativa.

## REDE DE ATENDIMENTO



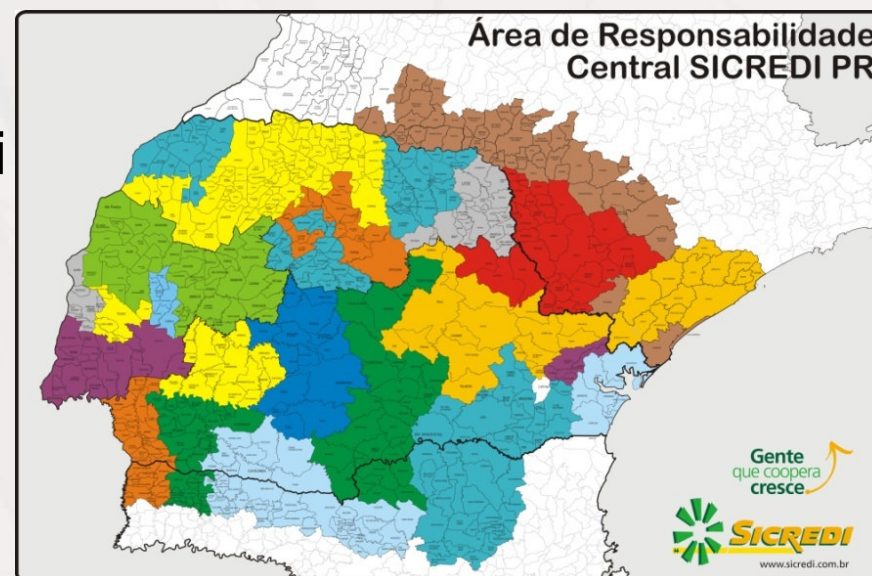
As cooperativas do SICREDI formam uma rede de mais de mil pontos de atendimento no Brasil.

- 128 Cooperativas
- 1,6 milhão de associados
- Mais de 1.100 pontos de atendimento em 10 estados brasileiros

## CENTRAL SICREDI PR

A Central Sicredi PR tem como **objetivo** organizar os serviços econômicos e assistenciais, integrar e orientar as atividades das filiadas. O Sicredi no Paraná é uma das maiores redes financeiras do Estado:

- 25 cooperativas;
- 326 Pontos de Atendimento;
- 330 mil associados.
- Em 74 municípios do PR o Sicredi é a única instituição financeira.



## DESENVOLVIMENTO SUSTENTADO DO SICREDI

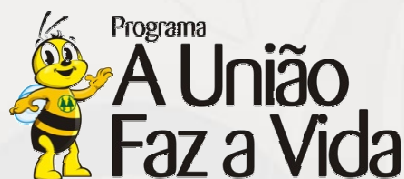
**Com apoio técnico da Fundação SICREDI, as cooperativas de crédito contam com três programas corporativos voltados à gestão e à educação.**



Programa de formação cooperativa que busca qualificar a participação dos associados no empreendimento.



O Programa tem por objetivo promover a participação dos associados na gestão e desenvolvimento das cooperativas.



Programa de educação cooperativa que tem por desafio a formação de cidadãos capazes de empreender e construir coletivamente.





Programa

# A União Faz a Vida

# *Histórico*



- 1992: Grupo de dirigentes do SICREDI visita países para conhecer propostas de educação cooperativa.
- 1993: SICREDI contrata instituição de ensino superior para construção da proposta metodológica.
- 1995: Inicia o piloto em Santo Cristo/RS.
- 2002: Ingressam novas instituições de ensino.
- 2006: Implantação no Mato Grosso e no Paraná.
- 2007: Programa nacional.



# Objetivo



“Construir e vivenciar atitudes e valores de cooperação e cidadania, por meio de práticas de educação cooperativa, contribuindo para a educação integral de crianças e adolescentes, em âmbito nacional.”

# *Princípios*



- Cooperação
- Cidadania

# Panorama



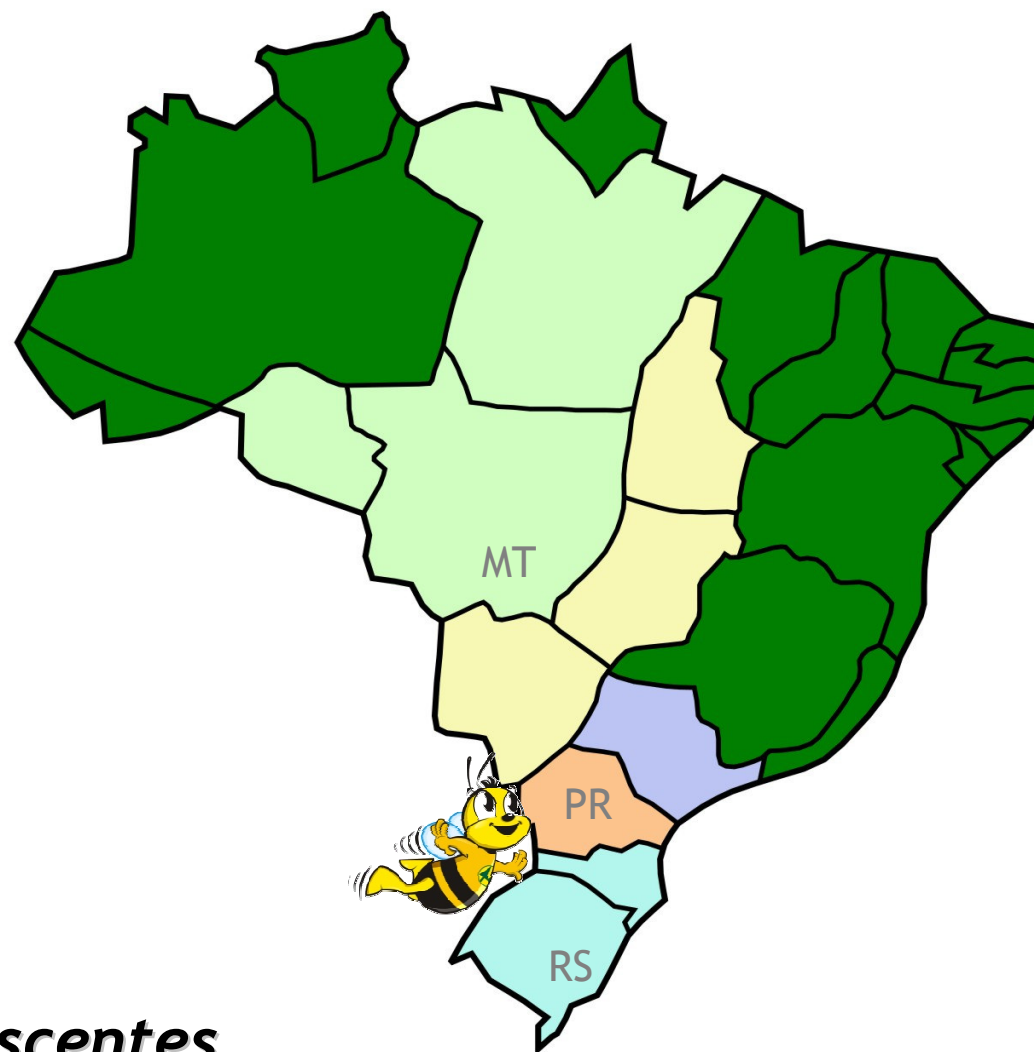
No Paraná:

**20 Municípios**

**143 Escolas**

**1.771 Educadores**

**21.546 Crianças e Adolescentes**



# Municípios PR



- Capanema
- Itambaracá
- Nova Santa Rosa
- Jaboti
- Contenda
- Nova Esperança
- Céu Azul
- Mercedes
- Jesuítas
- Munhoz de Melo
- Jandaia do Sul
- Mariópolis
- Nova Londrina
- Espigão Alto Iguaçu
- Quatiguá
- Mandaguari
- Turvo
- São João
- Santo Antônio da Platina
- Rio azul

Em 2011, mais 8 municípios implantarão o programa.

# Panorama



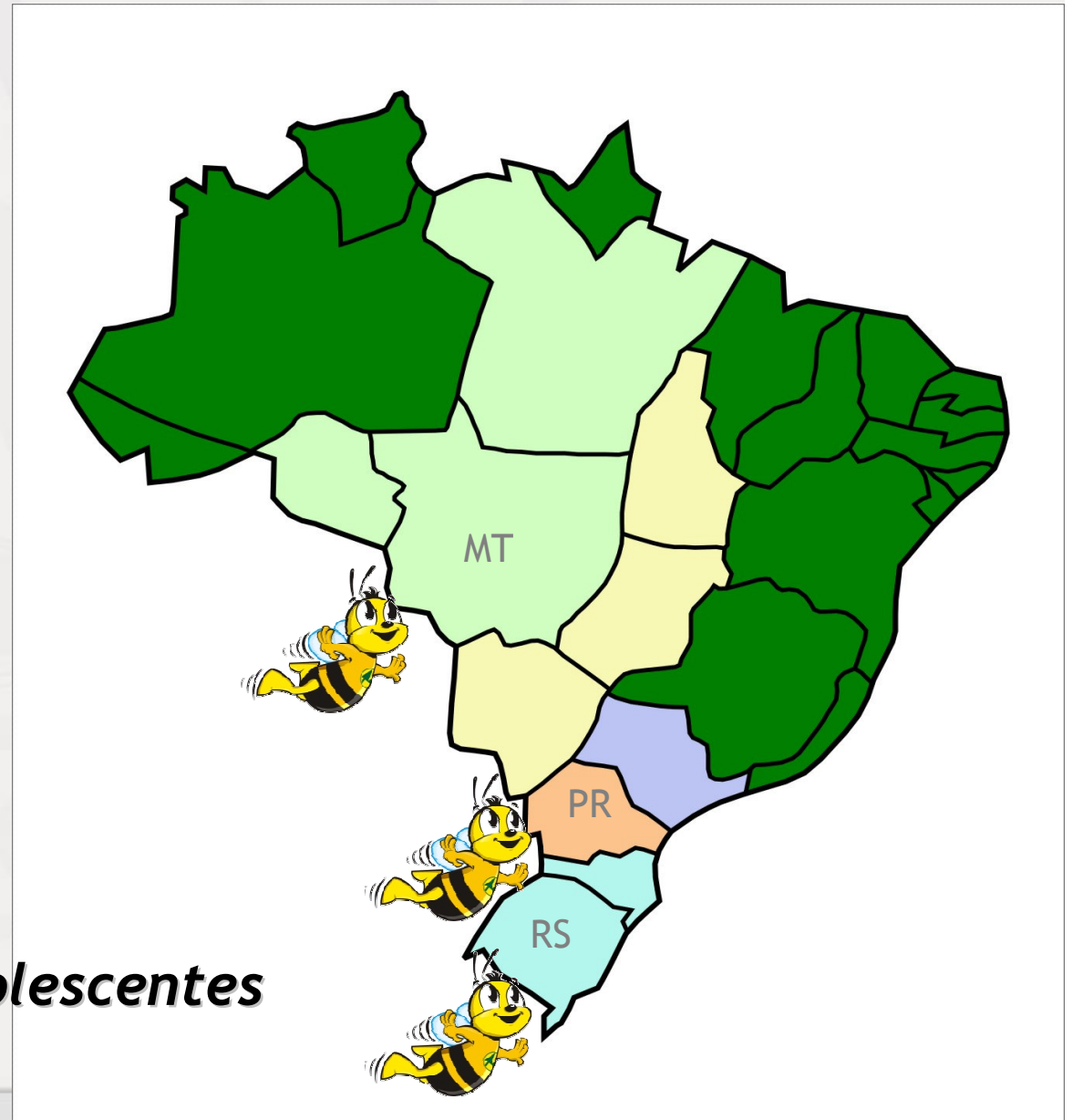
No Brasil:

**145 Municípios**

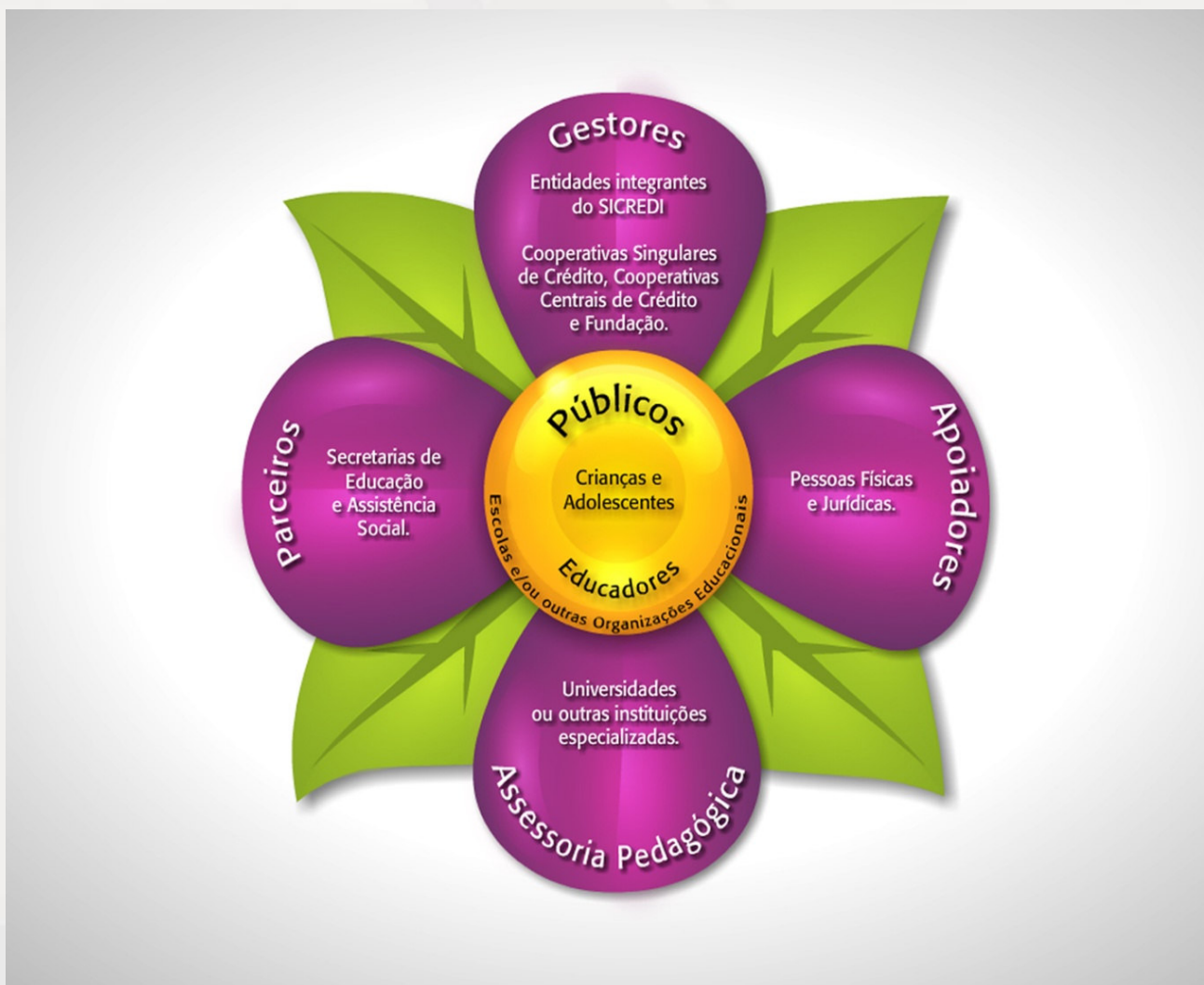
**1.439 Escolas**

**16.378 Educadores**

**188.514 Crianças e Adolescentes**



# Agentes

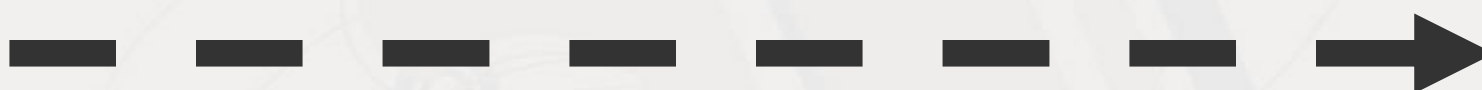




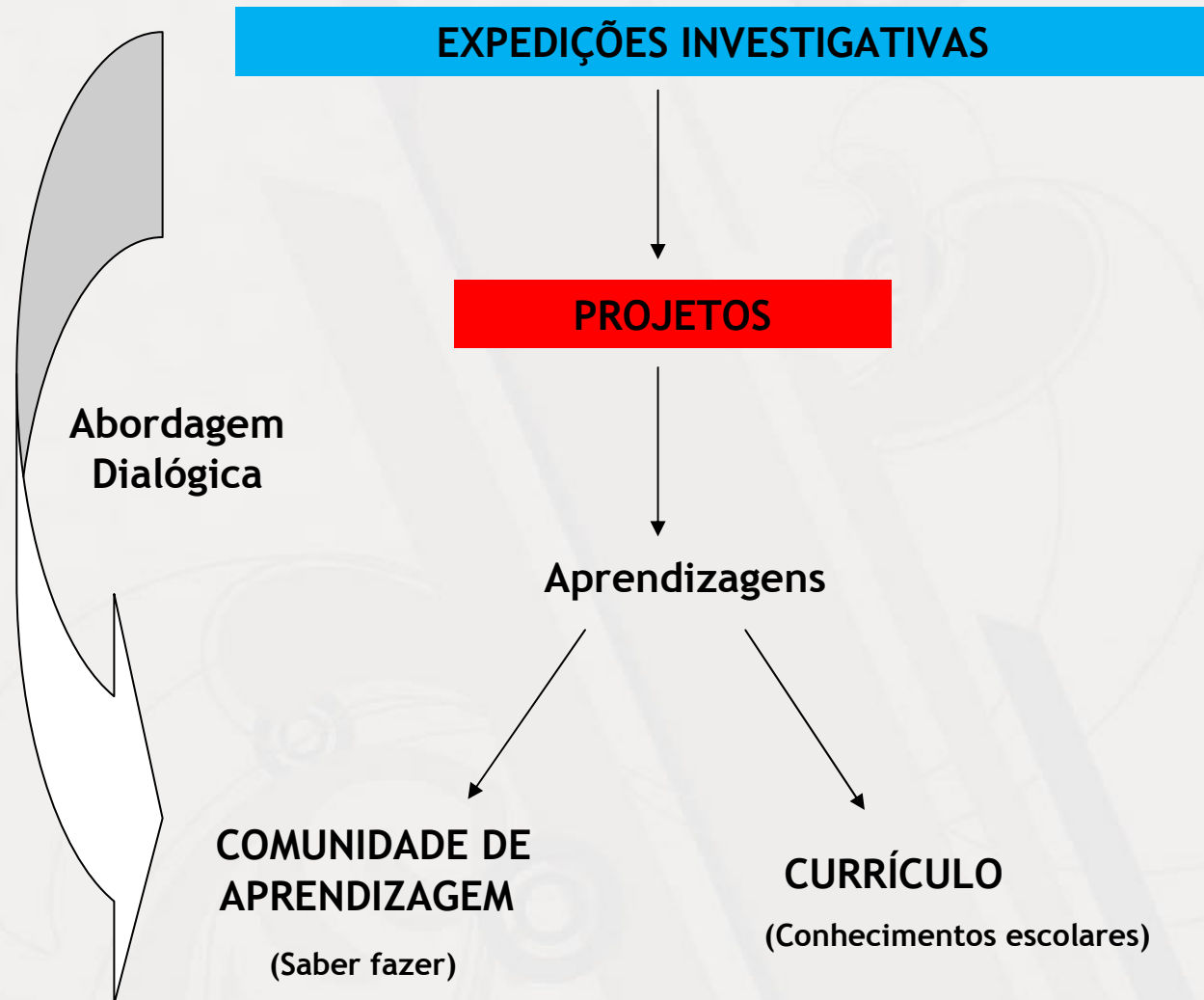


**Como o  
Programa é  
desenvolvido?**

# Fases do Programa



# Expedições Investigativas, Projetos, Comunidade de Aprendizagem e Currículo Escolar





2

EDUCAÇÃO BÁSICA  
DE QUALIDADE  
PARA TODOS

# Projeto Horta Educativa

Itambaracá



Promover hábitos alimentares saudáveis e conscientizar as crianças da importância do cultivo e dos cuidados com as hortaliças e leguminosas.





# Projeto Aquecedor Solar



Céu Azul

Promover ações que visam a melhoria na qualidade de vida das famílias em situação de vulnerabilidade social, através da implantação de aquecedor solar caseiro, atrelado a conscientização ambiental e reciclagem de lixo.



# PROJETO RECICLARTE



Capanema

Conscientizar sobre as inúmeras possibilidades de reaproveitar e reduzir o lixo, despertando novos hábitos e atitudes.





# Projeto de Cooperação Ambiental



Desenvolver consciência ambiental através da cooperação nos municípios de Jaboti, visando a qualidade de vida, propiciando assim, ações voltadas à solução das questões consideradas alarmantes no sentido da depreciação ambiental.



# Projeto Espaço das Orquídeas



Despertar nos alunos e população, o amor pela natureza, pelo equilíbrio do planeta, e o lugar onde vivem, embelezando a escola e a praça dos Pioneiros no centro de Capanema.





# Obrigado!

*Rejane Farias de Andrade*  
*Assessora de Programas Sociais*  
*Central Sicredi PR/SC*  
*(41) 3281-5430*